

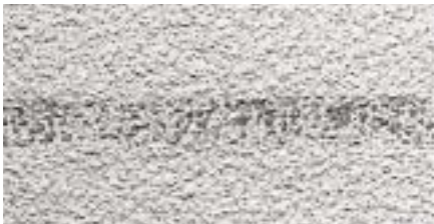


Scrubability 耐磨擦

耐磨擦性能测试(ASTM D 2486)

安装在实验室、洁净室及食物加工场所内的天花板必须符合耐磨擦标准——并且，有时需符合其它指定标准(参见特殊应用场所选项第14-17页)。耐磨擦性能测试是用来衡量天花板耐磨擦的能力。

- 测试用硬毛刷来进行表面磨擦。
- 衡量天花板表面对反复来回磨擦的耐磨擦能力。
- 在经过150次来回磨擦后，等级评定既可根据天花板表面是否经得住以上磨擦不发生破裂，亦可根据磨损的程度来进行。



以上对比照片表明VL具备优异的耐磨擦性能，相对比的一款天花板耐磨擦性能较差。